

ZARZĄDZENIE NR 8 / 2019
STAROSTY POWIATU BRZESKIEGO
z dnia 29 stycznia 2019 r.

zmieniające zarządzenie w sprawie podziału nadzoru

Na podstawie § 10 ust. 3 uchwały Nr 139/2016 Zarządu Powiatu Brzeskiego z dnia 1 marca 2016 r. w sprawie regulaminu organizacyjnego starostwa¹⁾ — zarządza się, co następuje:

§ 1.

W zarządzeniu Nr 1/2019 Starosty Powiatu Brzeskiego z dnia 3 stycznia 2019 r. w sprawie podziału nadzoru wprowadza się następujące zmiany:

- 1) w § 3 w ust. 1:
 - a) w pkt 1 użyte wyrazy:
 - „oświaty” zastępuje się wyrazami „oświaty, kultury, sportu”,
 - „bezpieczeństwa i higieny pracy oraz przeciwpożarowe” zastępuje się wyrazami „bezpieczeństwa i higieny pracy”,
 - b) w pkt 2 użyte wyrazy „prawne” zastępuje się wyrazami „prawne, w tym koordynacja opracowywania uchwał i innych materiałów dla rady i zarządu”,
 - c) w pkt 3 użyte wyrazy „rady powiatu” zastępuje się wyrazami „zamówień publicznych, rady powiatu”;
- 2) załącznik otrzymuje brzmienie określone w załączniku do niniejszego zarządzenia.

§ 2.

Wykonanie zarządzenia powierza się Wydziałowi Organizacyjno-Prawnemu Starostwa Powiatowego w Brzegu, który sporządzi w formie dokumentu elektronicznego tekst jednolity

1) Zmieniona przez uchwały Zarządu Powiatu Brzeskiego (jeżeli nie wskazano innego tytułu) zmieniającą regulamin organizacyjny starostwa: Nr 192/2016 z dnia 5 lipca 2016 r., Nr 223/2016 z dnia 20 września 2016 r., Nr 266/2017 z dnia 31 stycznia 2017 r., Nr 274/2017 z dnia 14 lutego 2017 r., Nr 290/2017 z dnia 28 marca 2017 r., Nr 410/2017 z dnia 21 grudnia 2017 r., Nr 441/2018 z dnia 6 marca 2018 r., Nr 1/2018 z dnia 4 grudnia 2018 r. oraz Nr 8 /2019 z dnia 29 stycznia 2019 r.

zarządzenia określonego w § 1 oraz udostępni go wraz z niniejszym zarządzeniem pracownikom Starostwa Powiatowego w Brzegu w intranecie²⁾.

§ 3.

Zarządzenie wchodzi w życie z dniem 18 lutego 2019 r.

STAROSTA
Jacek Monkiewicz
Jacek Monkiewicz

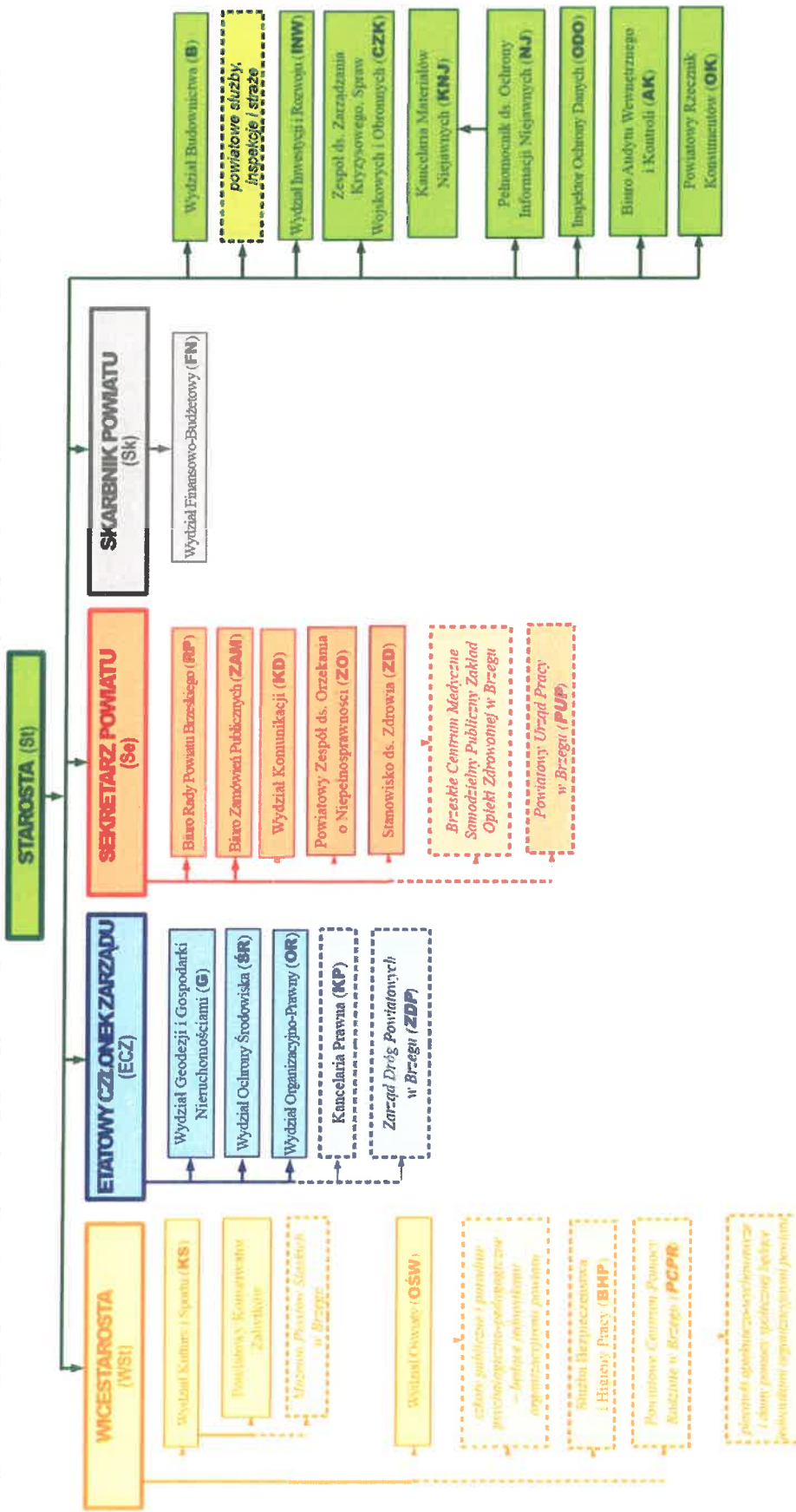
Monika Sęsiada
sprawdzona pod względem
formalno-prawnym
Monika Sęsiada

RADCA PRAWNY

opracował 24.01.2019 Maciej Róg *M.Róg*
sprawdzenie i wstępna akceptacja: 23.01.2019 Arletta Kostrzewa *A.Kostrzewa*

- 2) W dniu podpisywania niniejszego zarządzenia obowiązuje zarządzenie Nr 30/2012 Starosty Powiatu Brzeskiego z dnia 18 września 2012 r. w sprawie elektronicznej komunikacji wewnętrznej, zmienione przez zarządzenie Nr 10/2014 Starosty Powiatu Brzeskiego z dnia 10 marca 2014 r. zmieniającego zarządzenie w sprawie elektronicznej komunikacji wewnętrznej.

STAROSTWO POWIATOWE W BRZEGU



LEGENDA:

komórki organizacyjne starostwa

zewnętrzne podległe: jednostki organizacyjne powiatu oraz powiatowe służby, inspekcje i straż

(OR) = oznaczenie komórek organizacyjnych starostwa do znaku spraw i dekretacji

(PUP, PCPR, ZDP) = oznaczenie jednostek włączonych w obieg dokumentacji starostwa, do dekretacji

STAROSTA

Jacek Monkiewicz
Jacek Monkiewicz

MLG

STAROSTWO POWIATOWE W BRZEGU

STAROSTA (St)	WICESTAROSTA (WSI)	ETATOWY CZŁONEK ZARZĄDU (ECZ)	SEKRETAZ (Se)	SKARBNIK (Sk)
komórki organizacyjne starostwa: 1) Wydział Budownictwa (B) 2) Wydział Inwestycji i Rozwoju (INW) 3) Zespół ds. Zarządzania Kryzysowego, Spraw Wysockich i Okrążeń (CZK) 4) Kancelaria Materiałów Nieruchomych (KNJ) 5) Pełnomocnik ds. Ochrony informacji Niejawnych (NJ) 6) Inspektor Ochrony Danych (ODO) 7) Biuro Audytu Wewnętrzznego i Kontroli (AK) 8) Powiatowy Rocznik Konwentów (OK) służby Inspekcji Strażniczej 9) Powiatowy Inspektorat Nadzoru Budowlanego w Brzegu 10) Komenda Powiatowa Policji w Brzegu 11) Komenda Powiatowa Państwowej Straży Pożarnej w Brzegu 12) Powiatowa Stacja Sanitarno-Epidemiologiczna w Brzegu 13) Powiatowy Inspektorat Weterynarii w Brzegu	komórki organizacyjne starostwa: 1) Wydział Oświaty (OSW) 2) Wydział Kultury i Sportu (KS) 3) zasoby zewnętrzne: 3) Służba Bezpieczeństwa i Higieny Pracy (BHP) Jednostki organizacyjne powiatu: 4) Powiatowe Centrum Pomocy Rodzinie w Brzegu (PCPR) 5) Miejski Państwowy Szpital w Brzegu 6) Liceum Ogólnokształcące w Brzegu 7) B. Liceum Ogólnokształcące w Brzegu 8) Liceum Ogólnokształcące w Gwałkowie 9) Zespół Szkół Ekonomicznych w Brzegu 10) Zespół Szkół Budowlanych w Brzegu 11) Zespół Szkół Zawodowych Nr 1 w Brzegu 12) Zespół Szkół Centrum Kształcenia Praktycznego w Gwałkowie 13) Zespół Szkół Specjalnych w Brzegu 14) Sportowy Ośrodek Szkolno-Wydziałowy w Gwałkowie 15) Centrum Administracyjne Powiatowe Opiekunów Wydziałowych w Brzegu 16) Dom Dziecka w Słoboguszy 17) Dom Dziecka w Strzegomiu 18) Dom Pomocy Społecznej w Gwałkowie 19) Dom Pomocy Społecznej w Jastrzębie 20) Poradnia Psychologiczna-Pedagogiczna w Brzegu 21) Poradnia Psychologiczno-Pedagogiczna w Gwałkowie	komórki organizacyjne starostwa: 1) Wydział Geodezji i Gospodarki Nieruchomościami (G) 2) Wydział Ochrony Środowiska (ŚR) 3) Wydział Organizacyjno-Prawny (OR) zasoby zewnętrzne: 4) Kancelaria Prawna (KP) Jednostki organizacyjne powiatu: 5) Zarząd Dróg Powiatowych w Brzegu (ZDP)	komórki organizacyjne starostwa: 1) Biuro Rady Powiatu Brzeskiego (RP) 2) Biuro Zamówień Publicznych (ZAM) 3) Wydział Komunikacji (KD) 4) Stanowisko ds. Zdrowia (ZO) 5) Powiatowy Zespół ds. Orzekania o Niepełnosprawności (ZO) Jednostki organizacyjne powiatu: 6) Powiatowy Urząd Pracy w Brzegu (PUP) 7) Brzeskie Centrum Medyczne Samodzielny Publiczny Zakład Opieki Zdrowotnej w Brzegu	komórka organizacyjna starostwa: Wydział Finansowo-Budżetowy (FN)

STAROSTA

 Jacek Monkiewicz

opracował 28.01.2019 Maciej Róg 
 sprawdzenie i wstępna akceptacja: 28.01.2019 Arletta Kostrzewa 