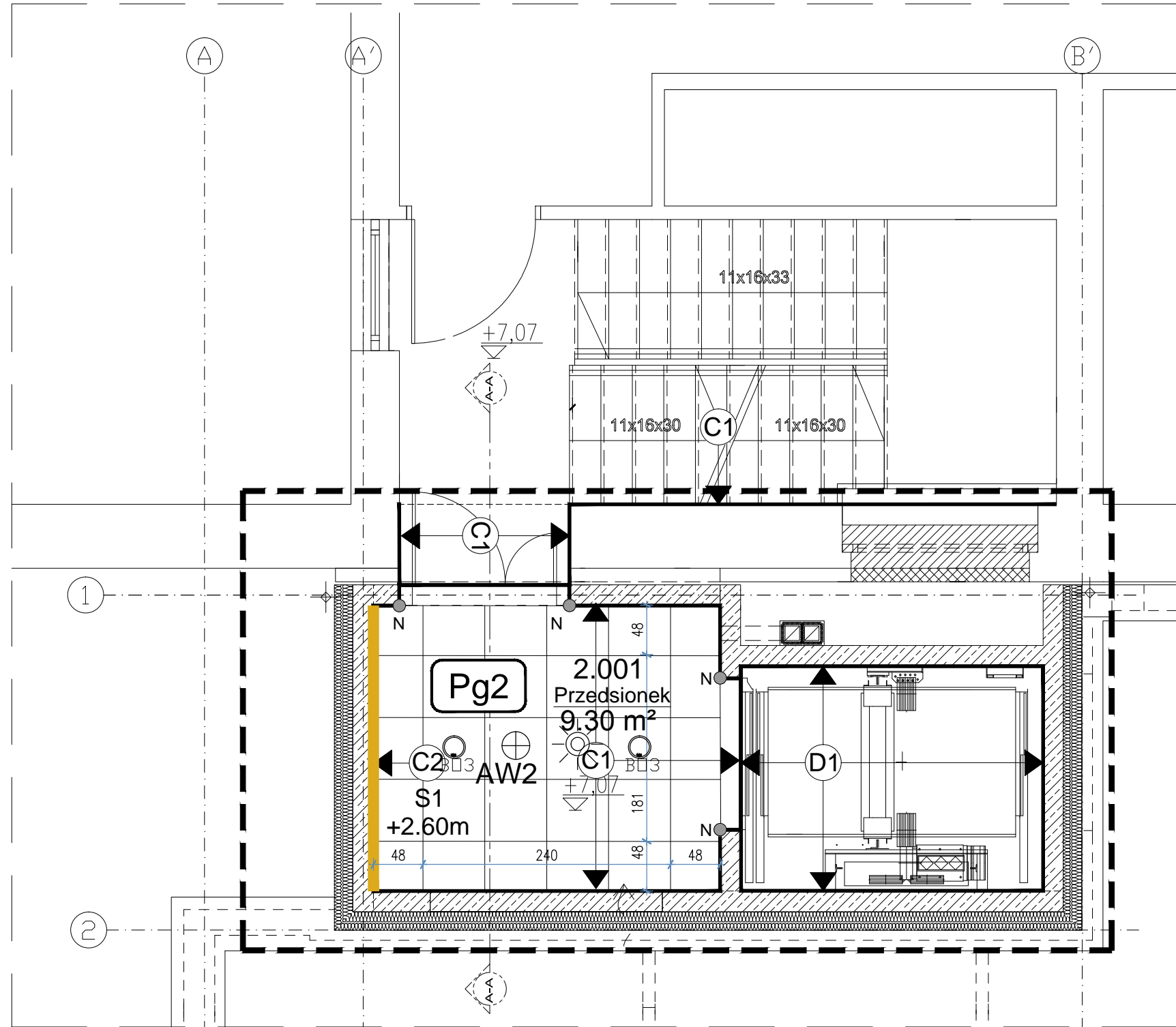
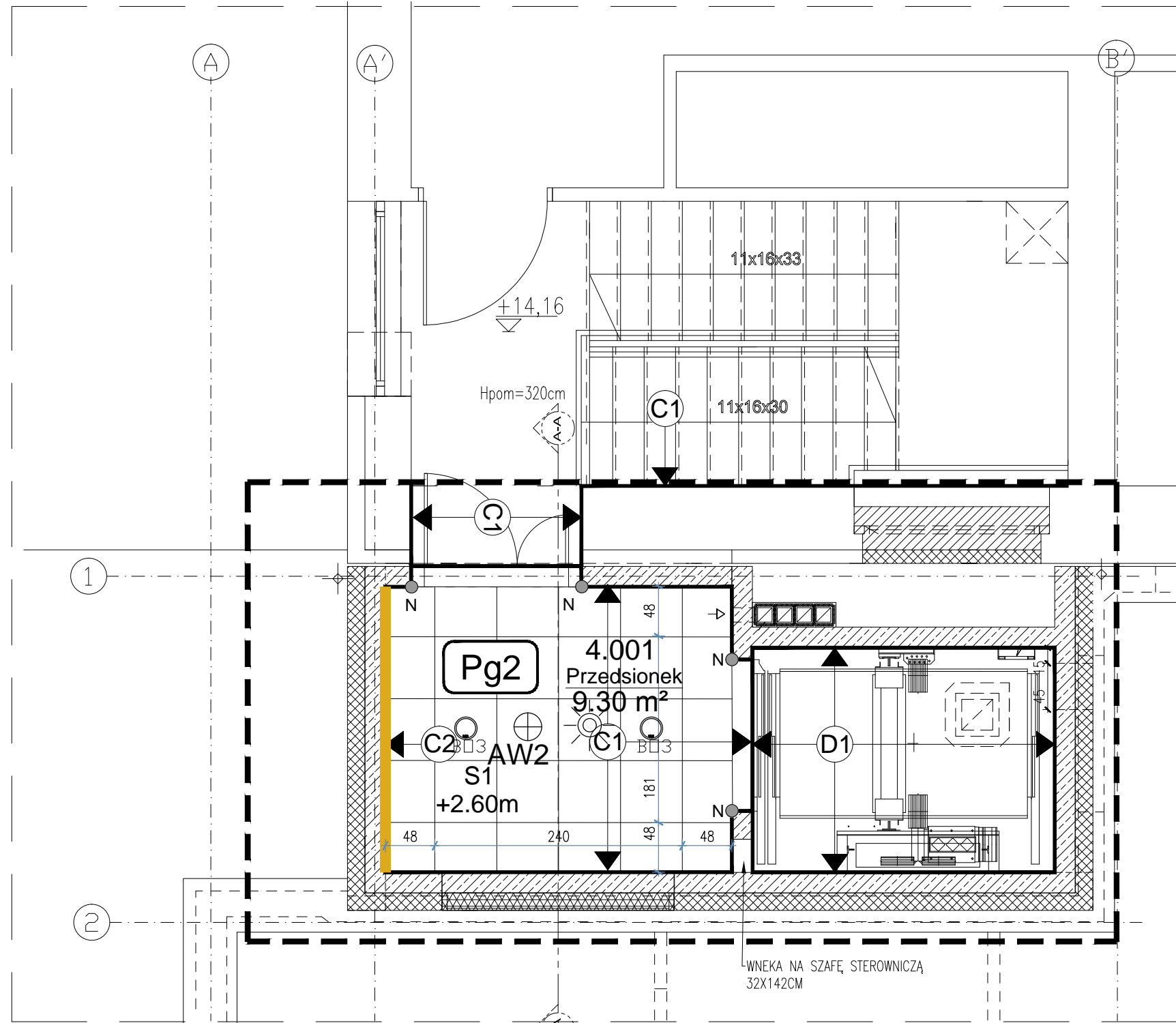
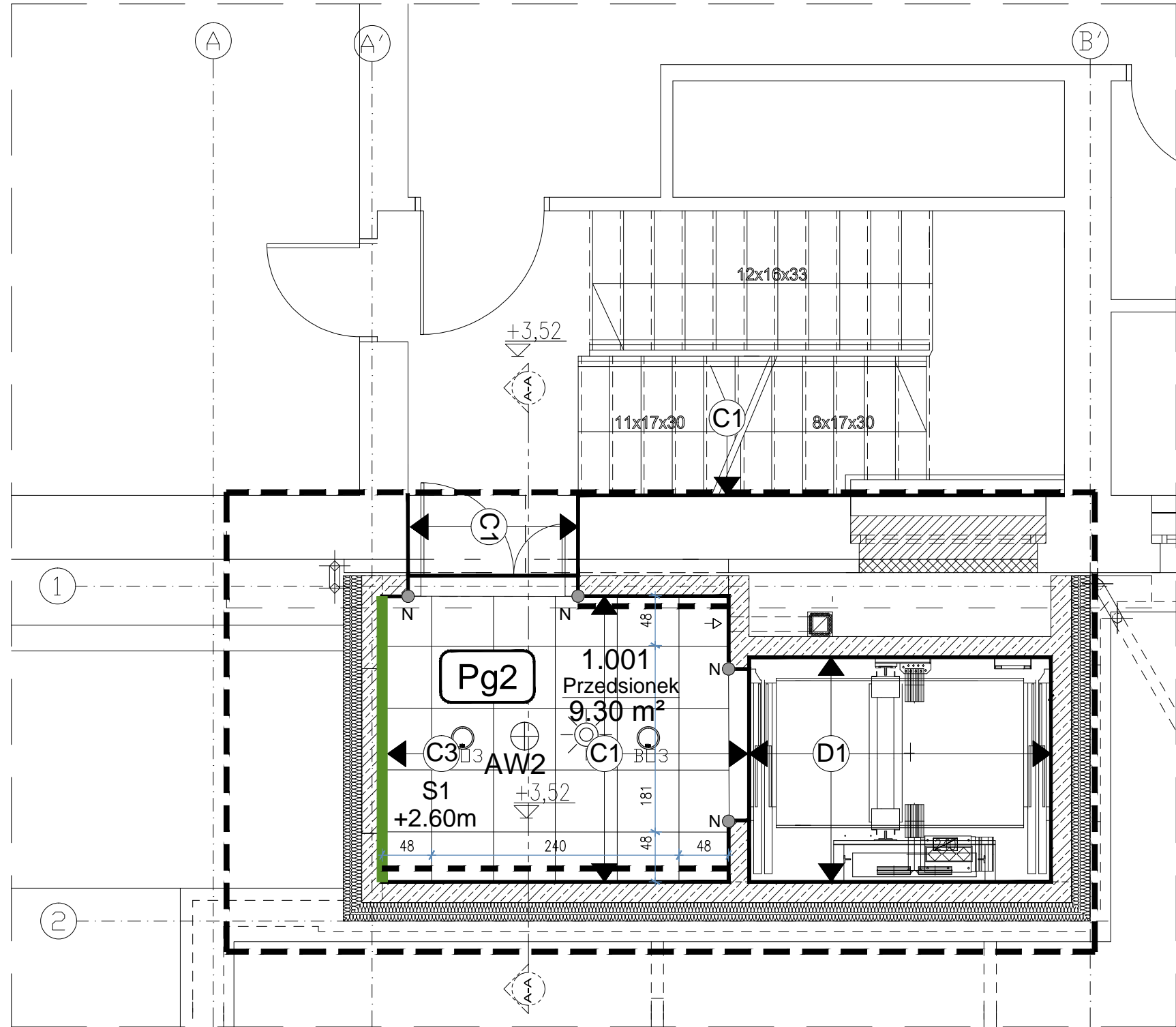
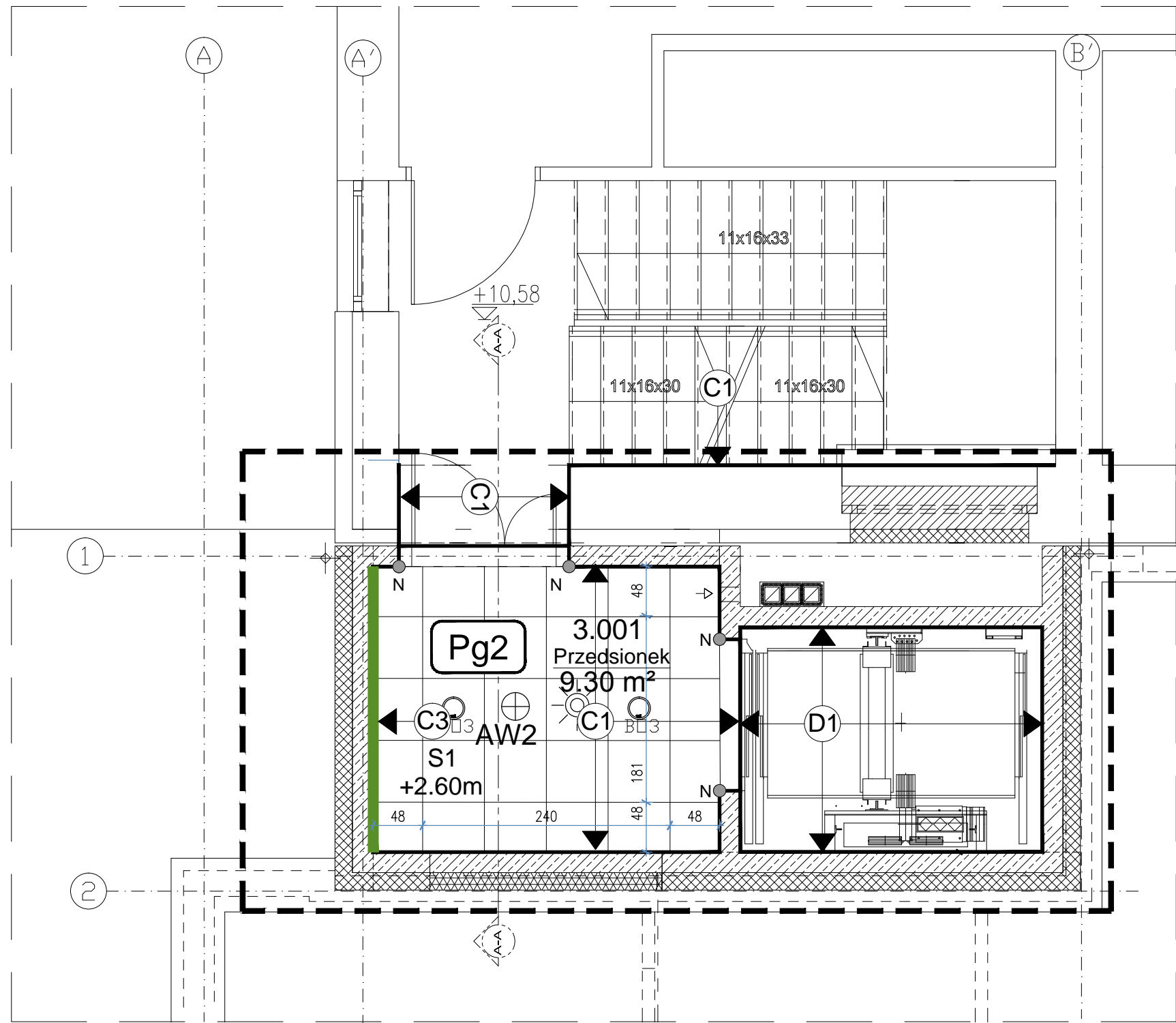


RZUT WINDY "A" - POZIOM +10,58

KLATKA SCHODOWA BUDYNKU B3 - 2 PIĘTRO

RZUT WINDY "A" - POZIOM +3,52

KLATKA SCHODOWA BUDYNKU B3- PARTER



RZUT WINDY "A" - POZIOM +14,16

KLATKA SCHODOWA BUDYNKU B3 - 3 PIĘTRO

RZUT WINDY "A" - POZIOM +7,07

KLATKA SCHODOWA BUDYNKU B3 - 1 PIĘTRO

- UWAGI:
- Przy montażu posadzek należy bezwzględnie stosować się do zaleceń producenta danego materiału. Wykonawca powinien ściśle zastosować się do zaleceń producentów wyrobów budowlanych w celu uzyskania prawidłowych parametrów oraz utrzymania w mocy atestów.
 - Wszystkie materiały użyte do wykończenia wnętrz powinny posiadać atesty świadczące o trudnopalności.
 - Wszystkie materiały użyte do wykończenia wnętrz powinny posiadać świadectwo dopuszczenia do stosowania w obiektach użyteczności publicznej.
 - Do montażu poszczególnych posadzek należy używać sprzętu oraz materiałów dodatkowych zalecanych przez producenta danego typu posadzki.
 - Po montażu posadzek należy je zabezpieczyć zgodnie z wytycznymi producenta danego materiału.
 - Podane materiały są przykładowe - można je zastąpić produktami podobnymi o parametrach jakościowych i estetycznych wyższych lub równoważnych. Wszelkie zmiany materiałów należy uzgodnić z Inwestorem i Projektantem.
 - Granice między kolorystyką materiałów oraz rodzajem posadzek między pomieszczeniami wyznacza linia skrzydła drzwiowego.
 - Lokalizację granicy poszczególnych posadzek podano na rzucie. W przypadku braku wymiarów na rzucie lokalizację granicy materiałów należy przyjąć wg. rysunku z natury. Granice materiałów niezwymerowanych są lokalizowane względem: linii skrzydła drzwiowego, narożniki ścian, obudowy szachtów, okna, drzwi.
 - Ściany malować do poziomu min. 10cm powyżej sufitów podwieszonych. Ściany murowane pod okleinami i malowaniem wykończyć tynkiem gipsowym maszynowym, gładzią gipsową i zagruntować.

- KOLORY:
- Kolor biały
- C1
- C2
- C3
- D1
- Kolor miodowy - NCS S 2040-Y20R
- Kolor zielony - NCS S 3040-G70Y
- Kolor biały

FARBA LATEKSOWA - min. 2 warstwy (komunikacja)

PARAMETRY TECHNICZNE:

Farba lateksowa, wodorozcieńczalna do malowania ścian wewnątrz budynków, do pomieszczeń szczególnie narażonych na zabrudzenia i z tego powodu często wymagających zmywania; atest PZH; wodoodporna, elastyczna, gładka, matowa, dobrze kryjąca powłoka o wysokiej trwałości, szorowanie: klasa min. 2 np. farba f-my Pigment typ: Latex mat lub inna o parametrach wyższych lub równoważnych

PRZYGOTOWANIE PODŁOŻA:

Przyczepne i czyste podłoże zagruntować - preparat gruntująco-impregnujący, zapobiegający przenikaniu przebarwień i plam dobrać odpowiednio do rodzaju podłoża, stosować wg zaleceń producenta

LEGENDA - ŚCIANY:

POWIERZCHNIE MALOWANE:

SUFIT PODWIESZONY MODUŁOWY Z PŁYT MINERALNYCH, Z KRAWĘDZIĄ PROSTĄ :

PANEL SUFITOWY: Płyta sufitowa wykonana z płyty gipsowo-kartonowej o grubości 8 mm, wykończona i pomalowana. Krawędzie proste typu A. Wymiary 600x600mm. Wskaźnik pochłaniania dźwięku $\alpha_w = 0,10$. Izolacyjność dźwiękowa $D_{n,w} = 38$ dB. Kolor biały NCS 0300N. Współczynnik odbicia światła $>85\%$ dla koloru białego (wg PN-ISO 7724-2). Odporność na wilgoć do 90% wilgotności względnej. Klasyfikowane A2 czyli materiał „NIEPALNY”. Płyty posiadają możliwość obciążania do 3 kg/płatek. Np. panele sufitowe Casorano Casoroc firmy Rigips lub o parametrach wyższych lub równoważnych.

KONSTRUKCJA: Widoczny ruszt z profili stalowych ze stopką o szer. 24 mm. Obciążalność kratownicowa do 12 kg/m² zgodnie z normą PN-EN 13964. Konstrukcja QUICK-LOCK T24/38 moduł 600x600 Np. firmy Rigips lub równoważna.

UWAGI: Kątownik lub profil schodkowy QUICK-LOCK firmy Rigips. Mocowanie do ściany co 500 mm maksymalnie. Zaleca się montaż profili głównych L=3600 równoległe do promienia światła dziennego. Łączenie profili głównych nie powinno przebiegać w jednej linii.

UWAGA: Zastosowany system sufitów podwieszonych musi posiadać atest higieniczny PZH, wyrób musi być przeznaczony do zastosowania w szpitalach.

LEGENDA - SUFITY:

Pg2

wykładzina np. z kolekcji Eclipse Premium f-my Tarkett, kolor Medium Dark Pure Grey (ciemniejszy szary) (sznur spawalniczy dobrany kolorystycznie i dostarczony przez jednego producenta z wykładziną)

LEGENDA - POSADZKI:

Homogeniczna wykładzina podłogowa w rolce z polichlorku winylu do wewnątrz mocowana na klej, spełniająca wymagania normy zharmonizowanej EN 14041:2004.

PARAMETRY TECHNICZNE:

Klasa użytkowa - Normy: ISO 10874 (EN 685): 34

Grubość całkowita/ Grubość warstwy użytkowej - Normy: ISO 24346 (EN 428)/ ISO 24340 (EN 429): 2mm

Zabezpieczenie powierzchni: Wykładzina pokryta faktycznie poliuretanem PuR, w taki sposób aby nie była wymagana dodatkowa konserwacja

Antypoślizgowość - Norma: EN 13893 D5s0,30 (DIN 51130 - R9)

Wgniecenie resztkowe - Norma: ISO 24343-1 (EN 433): $\leq 0,10$ mm (średnia wartość zmierzona 0.03mm)

Reakcja na ogień - Norma: EN 13501-1: Bfl s1

Oddziaływanie kół krzeseł - Norma: ISO 4918 (EN 425): brak uszkodzeń

Clean room test (sterylnie pomieszczenie) - Norma: ASTM F51/00: klasa A

Właściwości elektrostatyczne - Norma: EN 1815: <2 kV

UKŁADANIE: Cokół z wykładziny, wywiniecie na ścianę na h=10cm. Przejście z podłogi na ścianę wyblone.

LEGENDA - ZABEZPIECZENIE ŚCIAN

NAROŻNIKI OCHRONNE - montowane na narożnikach ścian jako osłona przeciwdzierzeniowa

PARAMETRY TECHNICZNE:

wysokość 100cm, wymiar ramion 50mm x 50mm, kolor biały 9003, montaż wg systemu dostawcy

TAŚMA OCHRONNA - montowana poziomo wzdłuż ściany (wysokość montażu skonsultować z Użytkownikiem)

PARAMETRY TECHNICZNE:

szerokość 20cm, montaż wg systemu dostawcy

KOLORY:

Z1 - kolor biały - RAL 9003

PROPONOWANA WYSOKOŚĆ MONTAŻU:

TAŚMA ochronna

Cokół

20

40

60

LEGENDA - OPRAWY OŚWIETLENIOWE

Typy opraw wg projektu elektrycznego.

AW2

NAWIEWNIKI

Typy i lokalizacja nawiewników wentylacyjnych wg projektu wentylacji.

<p>ZASTRZEŻENIA PRAWNE</p> <p>BIURO PROJEKTOWE NIE ODPOWIADA ZA WYKORZYSTANIE NIEOSTATECZNYCH I NIEPEŁNYCH WERSJI PROJEKTU.</p> <p>WSZYSTKIE RYSUNKI POWINNY BYĆ ROZPATRYWANE RAZEM Z ODPOWIEDNIAMI OPACOWANAMI BRANŻOWYMI.</p> <p>JAKO CAŁOŚĆ PROJEKTU NALEŻY ROZUMIEĆ OPACOWANIA PROJEKTOWE W FORMIE RYSUNKOWEJ I DOKUMENTACJĘ OPISOWĄ.</p> <p>NIEISTOTNE DOSTĄPIENIE OD ZATWIERDZONEGO PROJEKTU BUDOWLANEGO LUB INNYCH WARUNKÓW POZWOLENIA NA BUDOWĘ NIE WYMAGA UZYSKANIA DECYZJI O ZMIANIE POZWOLENIA NA BUDOWĘ, ZGODNIE Z ART. 36A, UST. 5 PRAWA BUDOWLANEGO/</p>			
<p>Modernizacja Brzeskiego Centrum Medycznego w Brzegu.</p> <p>Budowa bloku operacyjnego wraz z centralną sterylizatornią w Brzeskim Centrum Medycznym.</p>			
<p>Inwestor</p> <p>Powiat Brzeski z siedzibą w Brzegu</p> <p>przy ul. Robotniczej 20, 49-300 Brzeg</p>		<p>Branża</p> <p>Architektura wnętrz</p> <p>Rys. Nr.</p> <p>PW_AW_03</p>	
<p>Adres budowy</p> <p>ul. Mossora 1, 49-300 Brzeg</p>		<p>Data</p> <p>28.08. 2017r.</p>	
<p>Stadium</p> <p>PROJEKT WYKONAWCZY</p>		<p>Skala</p> <p>1:50</p> <p>Arkuszy/m.kw.</p> <p>-</p>	
<p>Rysunek</p> <p>RZUT WINDY "A" (Parter, 1-3 Piętro)</p> <p>- ARANŻACJA WNETRZ</p>		<p>Projektant</p> <p>mgr inż. arch. Grzegorz Sadowski</p> <p>78/86/Pw</p>	
<p>Opracował</p> <p>mgr inż. arch. Michał Kabaciński</p>		<p>Sprawdzający</p> <p>mgr inż. arch. Monika Wojtyczek</p> <p>7131/33/P/2004</p>	
<p>SPÓŁKA PROJEKTOWANIA ARCHITEKTONICZNEGO SĄDOWSKI, SĄDOWSKA</p> <p>SPÓŁKA Z OGRANICZONĄ ODPOWIEDZIALNOŚCIĄ SPÓŁKA KOMANDYTOWA</p> <p>ul. Podlaska 13, 60-623 Poznań</p> <p>Telefon 04861/ 8484190</p> <p>Fax. 04861/ 8484123</p> <p>E-Mail: spa@spa-sadowski.pl</p> <p>Internet: http://www.spa-sadowski.pl</p>			<p>Strona</p> <p>5</p>