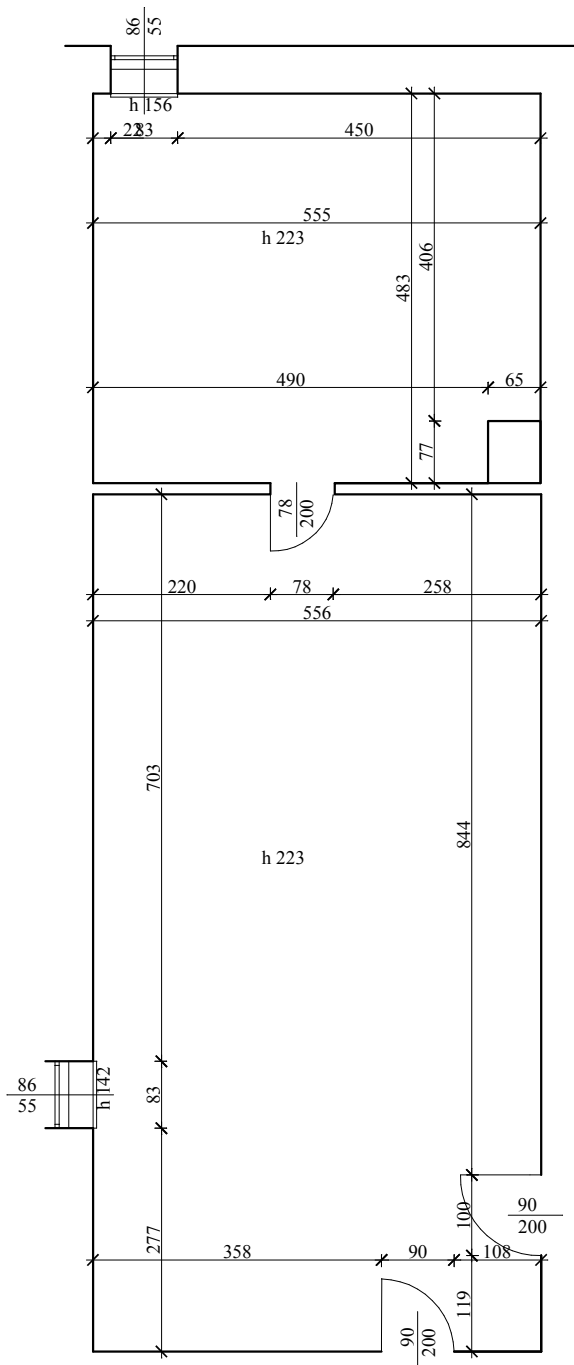


RZUT PIWNIC



	INWESTOR	POWIAT BRZEG	Stadium P.B.
	PROJEKTANT	mgr inż. Tadeusz Kowalski	Branża Arch.
	OPRACOWAŁ	mgr inż. arch. Edyta Tobiasz	Skala 1:100
	OBIEKT	PRZEBUDOWA CZĘŚCI BUDYNKU NA MAGAZYN Z ZEPŁECZEM BIUROWYM W BRZEGU PRZY UL. WYSZYŃSKIEGO 23	Nr rys. 1
	NAZWA RYS.	RZUT PIWNIC - - INWENTARYZACJA	