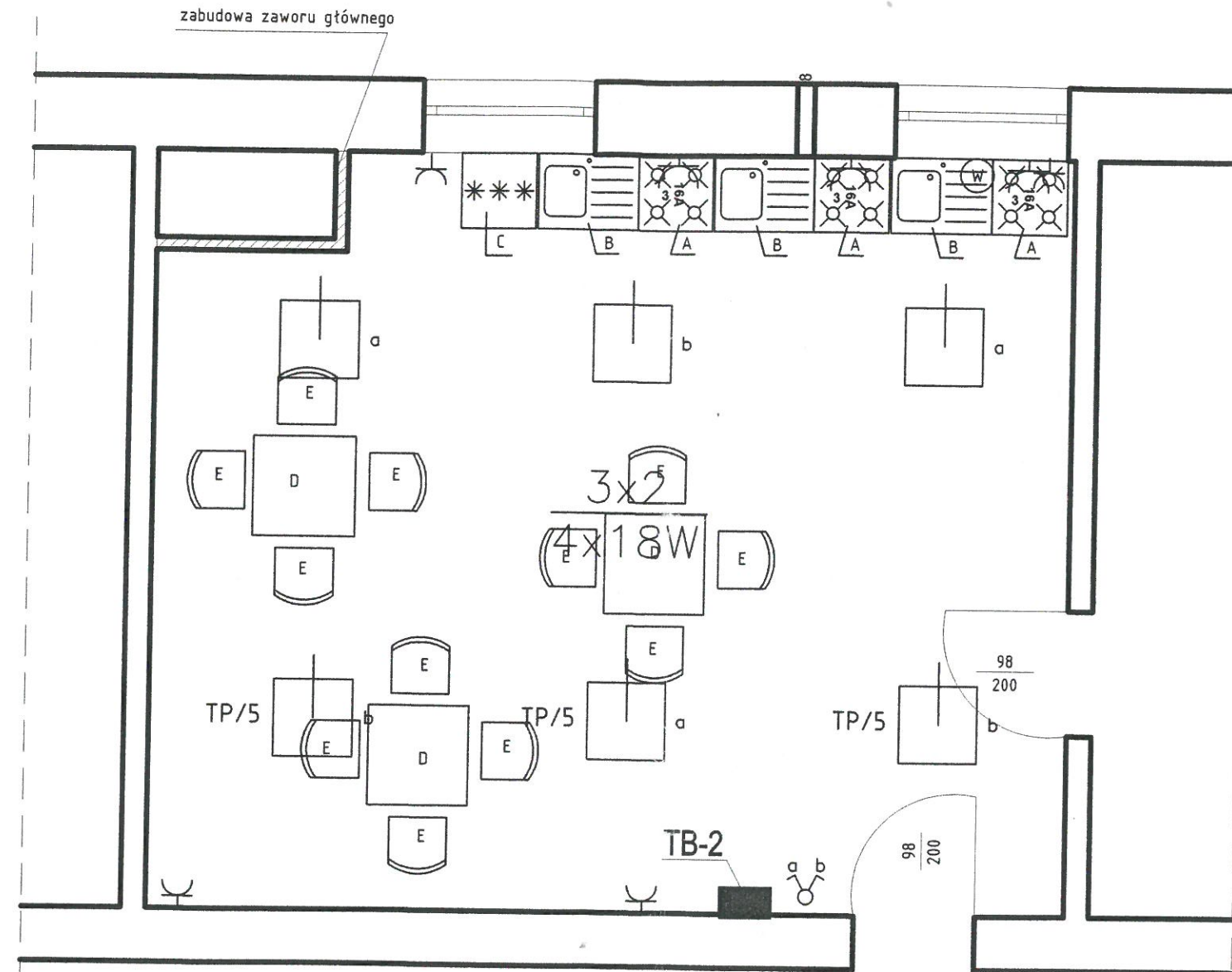







RZUT POMIESZCZENIA NR 2 - INSTALACJA ELEKTRYCZNA



OZNACZENIA:
 A - KUCHENKA ELEKTRYCZNA
 B - ZLEWOZMYWAK JEDNOKOMOROWY
 C - LODÓWKA
 D - STÓŁ
 E - KRZESŁO

STAROSTWO POWIATOWE
 W BRZEGU
 -10-

Oznaczenia osprzętu:

-  - gniazdo wtyczkowe nt 16A, 400V 4P+Z
-  - łącznik klawiszowy świecznikowy, p/t 16A 250V, IP-20
-  - gniazdo wtyczkowe p/t podwójne, 10/16A, 250V 2P+Z
-  - gniazdo wtyczkowe p/t podwójne, IP-44, 10/16A, 250V 2P+Z
-  - oprawa oświetleniowa BO.008 L ugClassic n/t PAR 4x18

Zespół Szkół Zawodowych nr 1
 im. Marii Skłodowskiej-Curie
 49-300 Brzeg, ul. Słowiańska 18
 tel.: (077) 416 35 12, 416 55 91, 416 22 00
 NIP: 747-10-29-403, Regon: 000743077

Za zgodność z oryginałem

Brzeg, dnia 09-02-2017

podpis 

OCHRONA PRZED PORAZENIEM
 SZYBKE WYŁĄCZANIE ZASILANIA
 ODBIORY W UKŁADZIE TN-S

INWESTOR:	Zespół Szkół Zawodowych nr 1 w Brzegu ul. Słowiańska 18, 49-300 Brzeg	STADIUM PB
PROJEKTOWAŁ:	inż. Marian Sztymar upr. bud. nr 98/91/OP	BRANŻA ELEKTRYCZNA
PRZEDMIOT OPR.:	Zmiana sposobu użytkowania dwóch pomieszczeń użytkowych na pracownie hotelarskie w Zespole Szkół Zawodowych w Brzegu przy ul. Słowiańskiej 18, działka nr 806/6	SKALA 1:50
NAZWA RYS.:	PLAN INSTALACJI ELEKTRYCZNYCH POMIESZCZENIA NR 2	RYS. NR 5