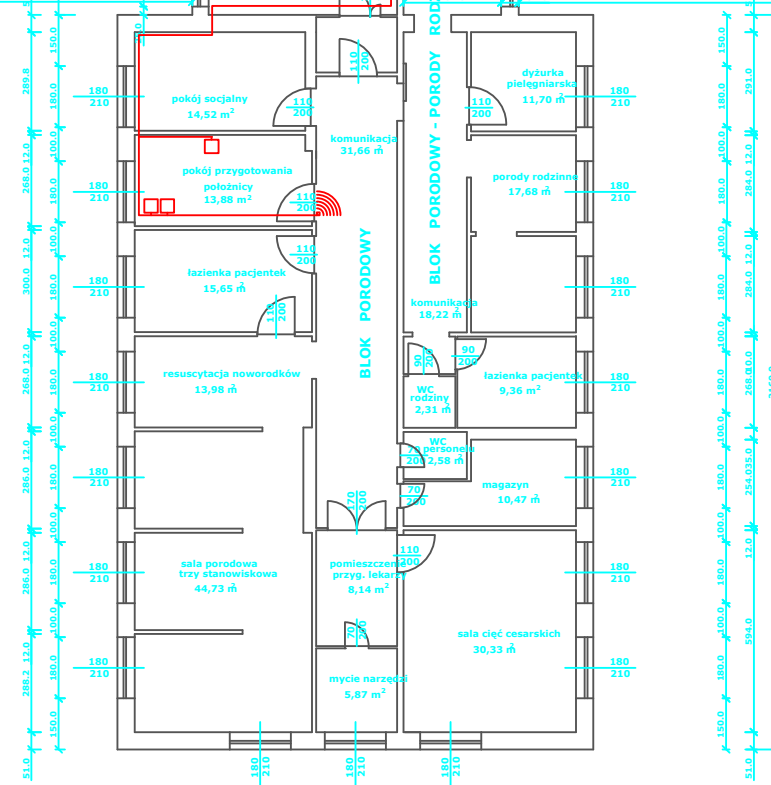


BUDYNEK B3 RZUT III PIĘTRA

Legenda:

- Punkt logiczny 2 x RJ-45
- Punkt logiczny FO
- Gniazdo AP 1 x RJ-45
- Gniazdo kamery 2 x RJ-45
- Punkt dystrybucyjny
- Kabel UTP kat. 6
- Kabel światłowodowy
- Kabel telefoniczny UTP 50x2x0,5



BUDYNEK B2 RZUT III PIĘTRA

ZAKŁAD USŁUG TELEKOMUNIKACYJNYCH SAIT 49-300 Brzeg, ul. Makarskiego 9/7			
Temat: Plan sieci komputerowej		Skala: 1:100	
Obiekt: Budynek BCM w Brzegu ul. Mossora nr 1		Nr rys.: 4/K	
Branda: Elektryczna		Data: 02.2014	
Projektant:	inż. Sz. Łukawiecki	Uprawn.: 64/95/Op	Podpis:
Opracował:	Jerzy Szarkowicz	Uprawn.:	Podpis: