

STATUS OCHRONNY

W obrębie ostoi znajdują się dwa rezerваты przyrody: Dębina (2000 r, 58,95 ha) oraz Kokorycz (2000 r, 41,30 ha), w których przedmiotem ochrony są bardzo dobrze zachowane grądy i łągi. Część obszaru ostoi zlokalizowana jest w granicach OChK Bory Niemodlińskie.

STRUKTURA WŁASNOŚCI

RDPL Katowice, Nadleśnictwo Tułowice, RZGW Wrocław; grunty prywatne;

- **Bory Niemodlińskie PLH160005**

POWIERZCHNIA: 5 646,7 ha

Typy SIEDLISK wymienione w Załączniku I Dyrektywy Rady 92/43/EWG:

Nazwa siedliska	% pokrycia
Zmiennowilgotne łąki trzęślicowe (Molinion)	0,60
Niżowe i górskie świeże łąki użytkowane ekstensywnie (Arrhenatherion elatioris)	0,10
Torfowiska wysokie z roślinnością torfotwórczą (żywe)	0,60
Torfowiska wysokie zdegradowane, lecz zdolne do naturalnej i stymulowanej regeneracji	0,60
Torfowiska przejściowe i trzęsawiska (przeważnie z roślinnością z Scheuchzerio-Caricetea)	0,60
Obniżenia na podłożu torfowym z roślinnością ze związku Rhynchosporion	0,60
Kwaśne buczyny (Luzulo-Fagenion)	0,50
Grąd środkowoeuropejski i subkontynentalny (Galio-Carpinetum, Tilio-Carpinetum)	3,40
Pomorski kwaśny las brzoźowo-dębowy (Betulo-Quercetum) 2,50	
Bory i lasy bagienne (Vaccinio uliginosi-Betuletum pubescentis, Vaccinio uliginosi-Pinetum, Pino 16,80	
Łągi wierzbowe, topolowe, olszowe i jesionowe (Salicetum albo-fragilis, Populetum albae, Alnion 3,20	
Łęgowe lasy dębowo-wiązowo-jesionowe (Ficario-Ulmetum)	0,60

OGÓLNA CHARAKTERYSTYKA OBSZARU:

Klasy siedlisk	% pokrycia
Lasy iglaste	26%
Lasy liściaste	19%
Lasy mieszane 28%	
Siedliska leśne (ogólnie)	6%
Siedliska łąkowe i zaroślowe (ogólnie)	3%
Siedliska rolnicze (ogólnie)	7%
Wody śródlądowe (stojące i płynące)	11%

OPIS OBSZARU:

Obszar Borów Niemodlińskich jest rozległym kompleksem leśnym rozciągającym się na falistej i równinnej wysoczyźnie polodowcowej porożcinanej dolinkami rzecznyymi, między dolinami Nysy Kłodzkiej i Odry. Równiny wodnolodowcowe oraz ostańce denudacyjne zbudowane z osadów plioceńskiej sieci rzecznej i łąk mioceńskich, urozmaicają zespoły wydm dochodzących do 15 m wysokości, a także bezodpływowe zagłębienia, w których zlokalizowane są bory bagienne i torfowiska. Większa część ostoi jest zalesiona, głównie lasami o charakterze gospodarczym, wśród których zachowały się liczne fragmenty lasów o charakterze rodzimym. Wśród lasów występują duże kompleksy stawów z charakterystycznymi dla tych ekosystemów zespołami roślinności i fauny wodno-błotnej. Większe kompleksy zbiorowisk łąkowych występują w dolinach rzecznych, w tym Ścinawy Niemodlińskiej i Wytoki oraz ich dopływów. Obszar stanowi część dużego zwartego kompleksu leśnego, którego część zachodnia, proponowana do ochrony jako ostoja siedliskowa, charakteryzuje się bardzo dużą różnorodnością siedliskową, od siedlisk suchych na wydmach do skrajnie wilgotnych

torfowisk i stawów. Mozaikowaty charakter siedlisk oraz silne związki funkcjonalno-przestrzenne między nimi uzasadniają objęcie ochroną większego obszaru niż zespołu chronionych dyrektywą UE siedlisk przyrodniczych. Jednocześnie charakter zagospodarowania oraz liczne strefy nieciągłości występujących siedlisk decydują o konieczności delimitacji ostoi w pięciu podobszarach, nie połączonych ze sobą przestrzennie.

WARTOŚĆ PRZYRODNICZA I ZNACZENIE:

Szczególną wartość prezentuje zespół torfowisk przejściowych, trzęsawisk i torfowisk wysokich - jedno z ostatnich zachowanych kompleksów tego typu na terenie województwa opolskiego. Torfowiskom towarzyszą bory bagienne o charakterze priorytetowym oraz duże powierzchnie lasów grądowych. Na podkreślenie zasługuje bogata fauna kręgową, z 3 gatunkami nietoperzy z Załącznika II Dyrektywy Siedliskowej, których siedliska związane są z licznie występującymi tu zbiornikami wodnymi oraz starodrzewami grądowymi. Jedno z dwóch znanych w województwie, stanowisk *Emys orbicularis*.

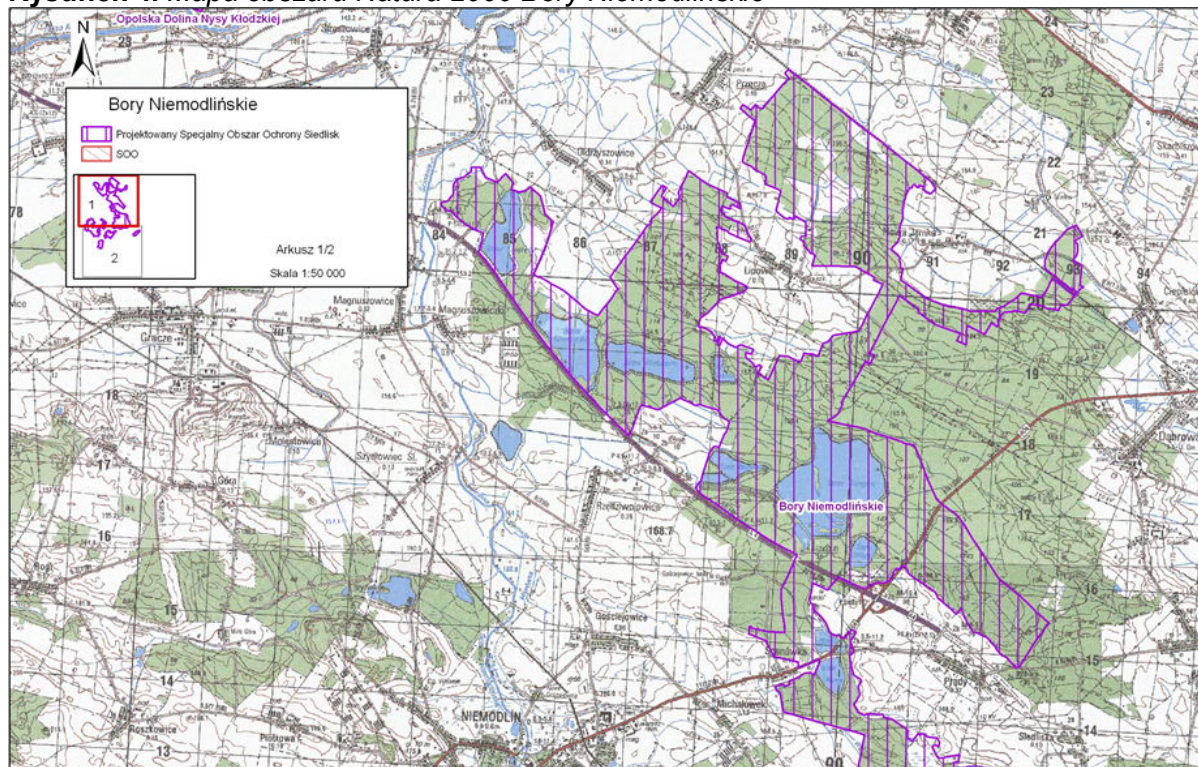
STATUS OCHRONNY:

Obszar Chronionego Krajobrazu "Bory Niemodlińskie", niewielkie powierzchnie zajmują rezerwy przyrody "Prądy" (2001 r, 36,45 ha) oraz "Złote Bagna" (2001 r, 33,17 ha).

STRUKTURA WŁASNOŚCI:

Regionalna Dyrekcja Lasów Państwowych w Katowicach, Nadleśnictwo Tułowice. Niewielkie fragmenty we własności prywatnej.

Rysunek 4. Mapa obszaru Natura 2000 Bory Niemodlińskie



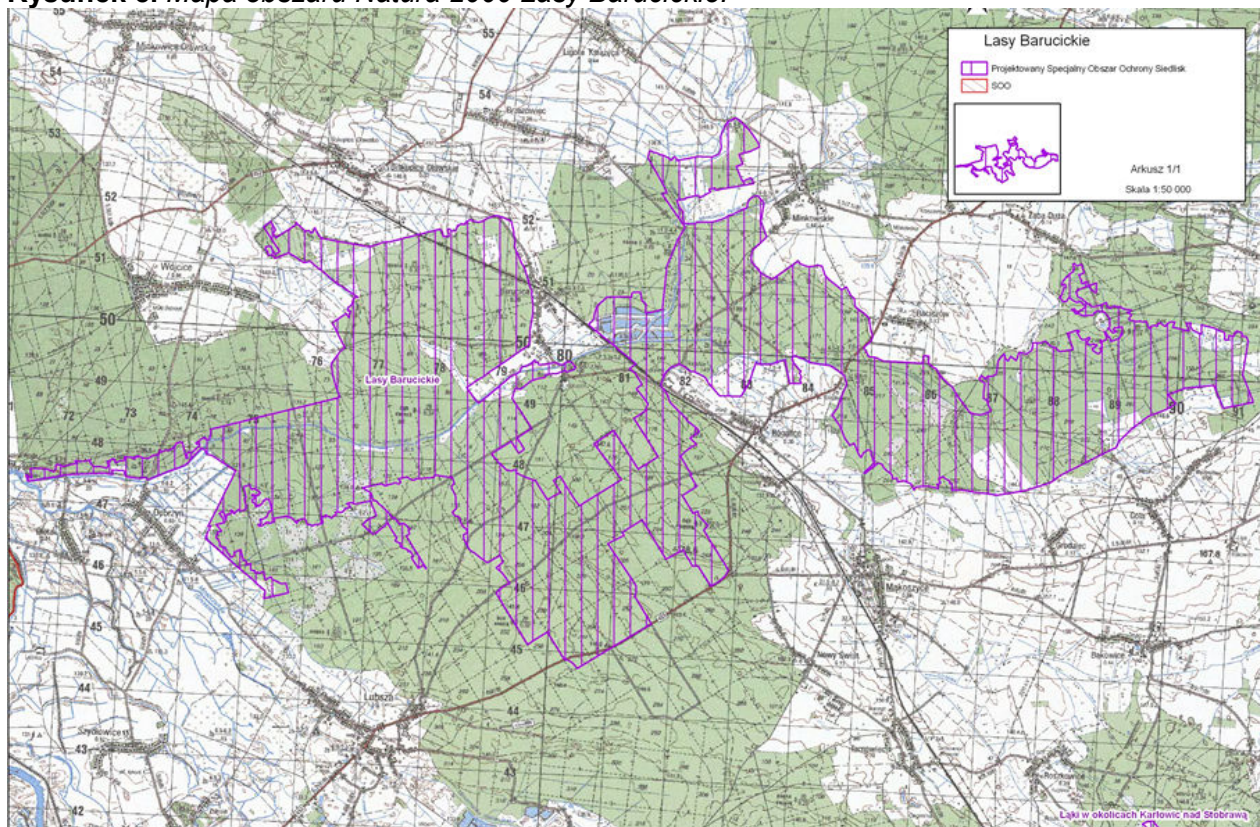
• **Lasy Barucickie PLH160009**

POWIERZCHNIA: 4 589,5 ha

Typy SIEDLISK wymienione w Załączniku I Dyrektywy Rady 92/43/EWG

Nazwa siedliska	% pokrycia
Zmiennowilgotne łąki trzęślicowe (Molinion)	0,12
Niżowe i górskie świeże łąki użytkowane ekstensywnie (Arrhenatherion elatioris)	1,81
Kwaśne buczyny (Luzulo-Fagenion)	6,26
Grąd środkowoeuropejski i subkontynentalny (Galio-Carpinetum, Tilio-Carpinetum)	23,79
Pomorski kwaśny las brzozowo-dębowy (Betulo-Quercetum)	4,89
Łęgi wierzbowe, topolowe, olszowe i jesionowe (Salicetum albo-fragilis, Populetum albae, Alnenion)	5,82
Łęgowe lasy dębowo-wiązowo-jesionowe (Ficario-Ulmetum)	2,84

Rysunek 5. Mapa obszaru Natura 2000 Lasy Barucickie.



OGÓLNA CHARAKTERYSTYKA OBSZARU:

Klasy siedlisk	% pokrycia
Lasy iglaste	14%
Lasy liściaste	50%
Lasy mieszane	30%
Siedliska łąkowe i zaroślowe (ogólnie)	4%
Siedliska rolnicze (ogólnie)	1%
Wody śródlądowe (stojące i płynące)	1%